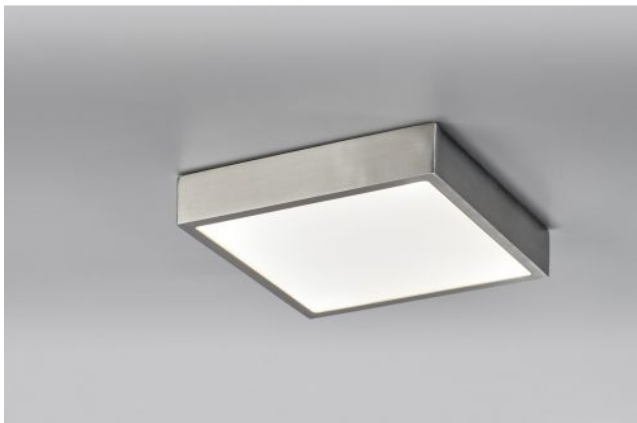


# Lupia Licht


## Venox MD



### Oberfläche

- nikiel
- czarny
- biały

### Technical details

<b>Kraj produkcji</b>	 Niemcy
<b>Producent</b>	Lupia Licht
<b>Stopień ochrony / Stopień ochrony IP</b>	IP20
<b>Zawartość opakowania</b>	LED
<b>napięcie przydatność</b>	230 - 240 Volt
<b>tworzywo</b>	aluminium, Szkło akrylowe
<b>ściemnianie</b>	ściemnialna kontroli faz przyciemniania
<b>Moc w watach</b>	24 W
<b>LED</b>	Łącznie
<b>Strumień świetlny w lm</b>	1.800
<b>Temperatura barwowa w stopniach Kelvina</b>	3.000 biała ciepła
<b>wymiana żarówek:</b>	u producenta / w fabryce
<b>Dimensions</b>	H 4 cm   B 23 cm   L 23 cm

### Opis

The Lupia Licht Venox MD has a square shape with a length and width of 22.5 cm each. Its height is 4.3 cm. The light is emitted glare-free downwards from the LED ceiling light. The Venox MD is available in the surfaces black, white and matt nickel. A powerful LED with a colour temperature of 3,000 Kelvin warm white is included. The Venox MD is dimmable with a trailing edge phase dimmer.