

wi4-ab-3e-hb

DECKENLEUCHTE CEILING LUMINAIRE

mawa®

TECHNISCHE DATEN TECHNICAL DATA



Hersteller *Manufacturer:* mawa
Artikel-Nr. *Article No.:* wi4-ab-3e-hb
Spannung *Voltage:* 220 – 240 V
Netzfrequenz *Power frequency:* 50/60 Hz
Schutzklasse *Protection class:* I
Schutzgrad *Degree of protection:* IP 20
Leuchtmittel *Light source:*

3 × Standard-LED
12,7 W / 700 mA / Vf 18 V

3 × dim2warm-LED
12 W / 350 mA / Vf 36,5 V

Dimmung *Dimming:*

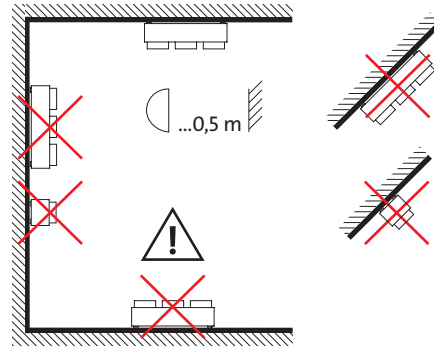
DALI, phasendimmbar
oder Bluetooth dimmbar
*DALI, phase-dimmable
or bluetooth dimmable*

Anschlussleistung *Connected load:* Standard 42 W
dim2warm 38,5 W

EEL: Dieses Produkt enthält eine Lichtquelle
der Energieeffizienzklasse F. (2700 K,
3000 K, dim2warm)
*This product contains a light source of energy
efficiency class F. (2700 K, 3000 K, dim2warm)*

Dieses Produkt enthält eine Lichtquelle
der Energieeffizienzklasse E. (4000 K)
*This product contains a light source of energy
efficiency class E. (4000 K)*

Produktsreihe bauartgeprüft durch
Product series type approved by



VERKABELUNG – PRIMÄRANSCHLUSS WIRING – PRIMARY CONNECTION

primär *primary*



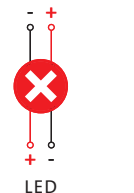
Erlöschen der Garantie!
Loss of guarantee!

Zerstörung der LED-Platine!
Danger of PCB damage!

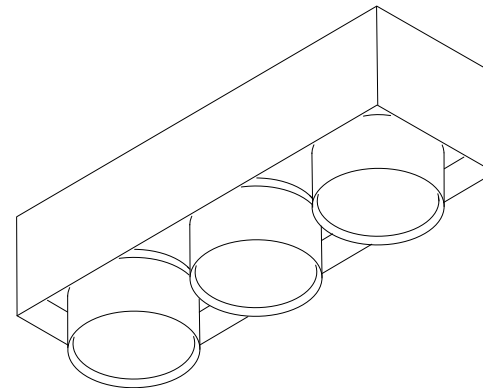
sekundär *secondary*

VERKABELUNG – SEKUNDÄRANSCHLUSS WIRING – SECONDARY CONNECTION

Treiber *driver*



Treiber *driver*



WICHTIG *IMPORTANT*

Montage nur durch einen autorisierten Elektroinstallateur! Niemals unter Spannung den Sekundäranschluss herstellen oder lösen! Die Lichtquelle dieser Leuchte darf nur vom Hersteller, einem von ihm beauftragten Servicetechniker oder einer vergleichbar qualifizierten Person ersetzt werden.

Nur zur Installation außerhalb des Handbereichs vorgesehen!

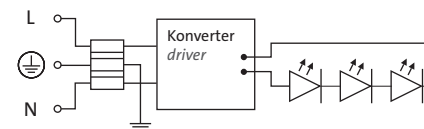
Mounting only by an authorized electrician! Never connect or disconnect the secondary connection under voltage! Light source of luminaire is allowed to be replaced by manufacturer, a service technician commissioned by manufacturer or a person with equivalent qualifications only.

Only to be installed outside of arm's reach!

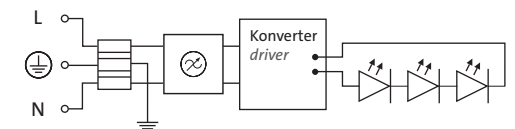
Achtung: Bitte ausschließlich die von mawa
beigestellten Schrauben und Unterlegscheiben
verwenden!

*Attention: Only use the screws and washers
provided by mawa for mounting.*

STANDARD SCHALTPLAN STANDARD WIRING DIAGRAM

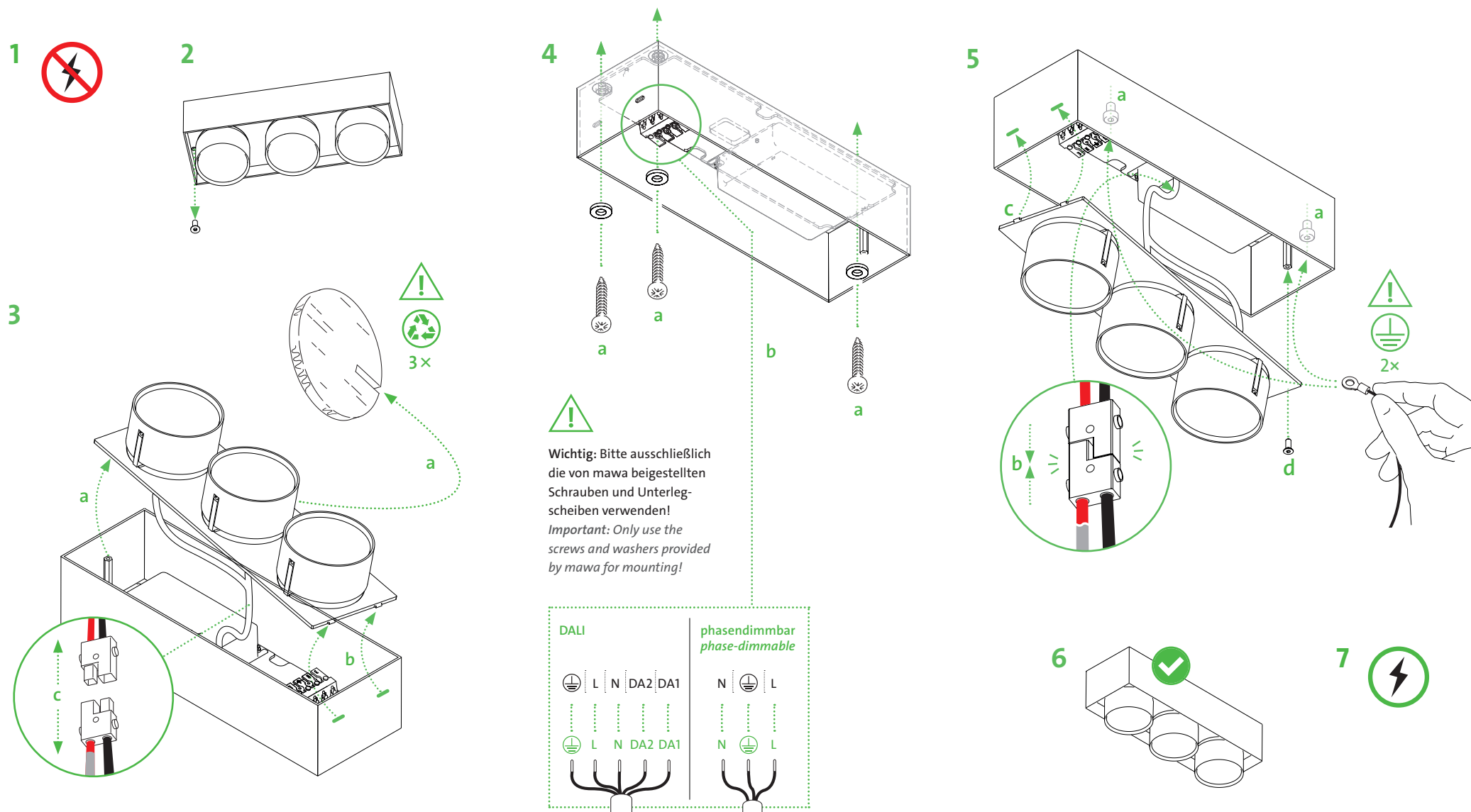


SCHALTPLAN WIRING DIAGRAM BLUETOOTH DIMMER (CBU-TED/-ASD)



■ wi4-ab-3e-hb

DECKENLEUCHTE CEILING LUMINAIRE





Wichtig: Druckereinstellung »Tatsächliche Größe« wählen, andernfalls kann der Ausdruck vom eigentlichen Zeichnungsmaßstab abweichen!

IMPORTANT: Please select printer option »real size«, otherwise the printed version could differ from the effective drawing scale!

(Papierformat DIN A3 paper size 297 × 420 mm)

Prüfmaß / alle Maßangaben in mm!
Test dimension / all dimensions in mm!

