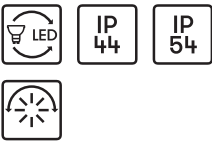
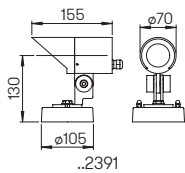
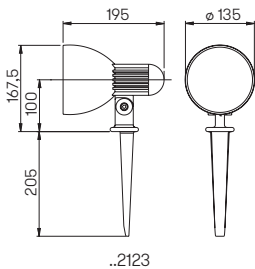
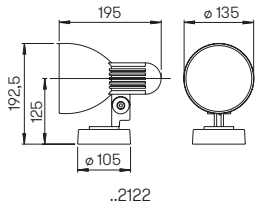


Strahler und
Spießstrahler



für Reflektorlampen PAR 38 mit Fassung
E27 bzw. PAR 16 mit GU 10
Aluminiumguss, drehbar 360°
schwenkbar 120°, mit Montageplatte bzw.
Erdspeiß, mit 2,5 m Kabel und Stecker
..2391 Borosilikatglas klar

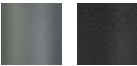


Abstand [m]	Ø Kegel [m]	Beleuchtungs- stärke [lx]
6,0	3,6	18
4,0	2,4	40
2,0	1,2	150

..2391 Halbstreuwinkel 30°



Nummer	Bestückung	Lampenabmessung	Socket	Farbe
Wandstrahler				
662122	1 × Lampe PAR 38	max. ø 122 × 150 mm	E27	schwarz
682122	1 × Lampe PAR 38	max. ø 122 × 150 mm	E27	weiß
90750107	empfohlenes Leuchtmittel			E27
.. 1005	passender Eckbock			
Spießstrahler				
662123	1 × Lampe PAR 38	max. ø 122 × 150 mm	E27	schwarz
682123	1 × Lampe PAR 38	max. ø 122 × 150 mm	E27	weiß
90750107	empfohlenes Leuchtmittel			E27



Nummer	Bestückung	Lampenabmessung	Socket	Farbe
Wandstrahler				
622391	1 × Lampe PAR 16	max. ø 55 × 60 mm	GU10	anthrazit
662391	1 × Lampe PAR 16	max. ø 55 × 60 mm	GU10	schwarz
90750105	empfohlenes Leuchtmittel			GU10
.. 1005	passender Eckbock			

