

# SQUADRA MONO

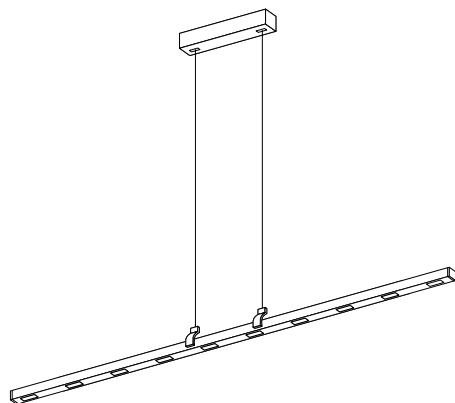
125/165/200

RAL

>90

P

BYOK



## Technische Daten / Technical Data:

Anschlussspannung/ Supply Voltage: 230-250V / 50-60Hz

Leuchtmittel/ Light Source: LED

Systemleistung/ Power: ca. 26W / 32W

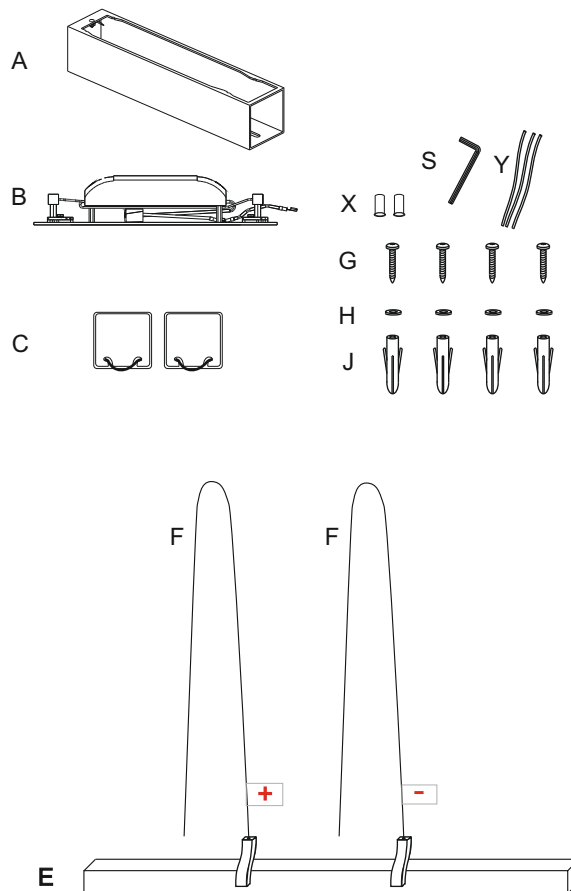
## Pflegehinweis:

Zur Reinigung und Pflege des Leuchtenkörpers empfehlen wir, diesen mit einem weichen, nicht fusselfaden Tuch ohne Druck zu behandeln. Grobe Verschmutzungen können mit handelsüblichem Spiritus oder Glasreiniger beseitigt werden.

## Care instructions:

For cleaning and care of the luminaire body, we recommend to treat it with a soft, non-fuzzing cloth without pressure. Coarse dirt can be removed with standard spirit or glass cleaner.

## Teile / Parts



!!!Die Leuchtmittel bitte nicht eigenständig wechseln. Bei Bedarf wenden Sie sich bitte an den Hersteller!!!  
Nur autorisiertes Fachpersonal darf die Montage und Inbetriebnahme der Leuchte/n unter Berücksichtigung dieser Montageanleitung und aller für den jeweiligen Anwendungsbereich geltenden Normen und Vorschriften durchführen. Dieses Qualitätsprodukt wurde mit Sorgfalt hergestellt und verpackt. Sollte sich dennoch ein Grund zur Beanstandung ergeben, so wenden Sie sich bitte an den Fachhändler, bei dem Sie das Produkt erworben haben. Muss das Produkt zur Reparatur eingeschickt werden, benutzen Sie bitte ausschließlich die Originalverpackung und fügen Sie bitte unbedingt diesen Garantieschein bei. Ohne Originalverpackung und Garantieschein kann eine eventuelle Garantie für das Produkt nicht übernommen werden. Bei Bedarf können Sie die entsprechende Verpackung bei uns beziehen. (Stand: April 2010)

!!!Please do not change the bulbs independently. If necessary, please contact the manufacturer!!!  
Mounting and commissioning of the luminaire/s may only be performed by authorized personnel, in accordance with this mounting instructions and any standards and regulations applicable to the respective area of application. This quality product has been manufactured and packed with great care. Should there still be reason for complaint, please contact the retailer where you purchased the product. If the product has to be sent in for repairs, please only use the original box and always include this guarantee note in the box. We cannot assume any guarantee for the product without the original box and the guarantee note. If necessary, you can purchase the corresponding box from us (as of April 2010).

WWW.BYOK.LIGHTING

Montageanleitung / Mounting Instruction

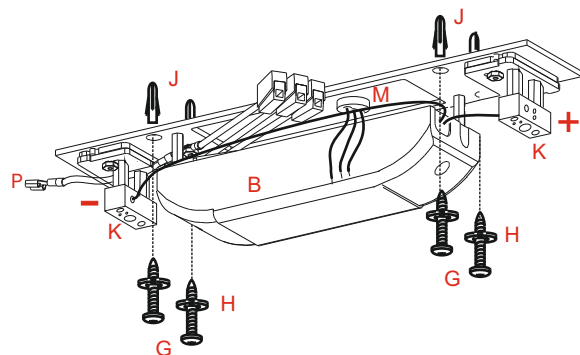
SQUADRA MONO

BYOK GMBH INDUSTRIESTRASSE 17 D 25462 RELINGEN  
TEL +49 4101 59990 FAX +49 4101 599955 INFO@BYOK.LIGHTING

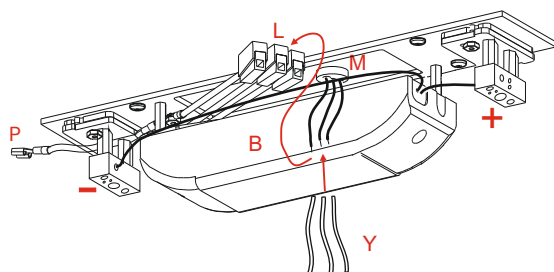
BYOK

# Montageanleitung /

1

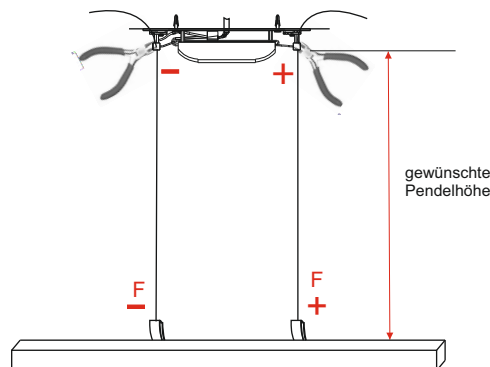


2

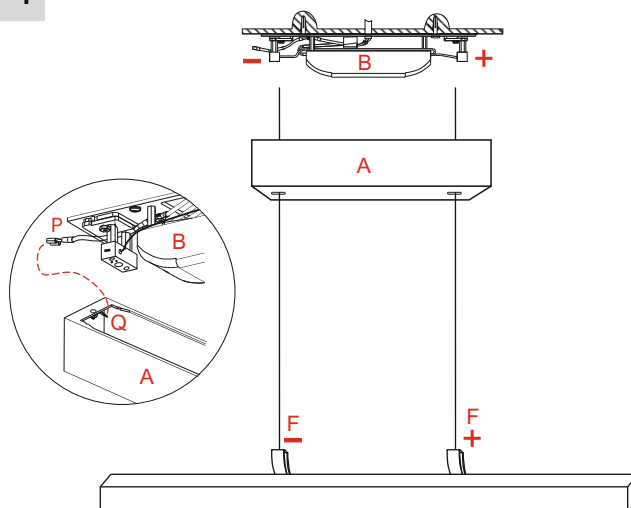


# Mounting Instruction

3



4



# SQUADRA MONO

DE

**I** Befestigen Sie das Trafogestell (B) deckenmaterialabhängig mit den mitgelieferten Schrauben (G,H,J). **Beachten Sie dabei die Ausrichtung des Plus- und Minus-Pols. Hiermit legen Sie die Ausrichtung und damit die Ansicht der Leuchte fest.**

Führen Sie die Adern des Deckenanschlusses (M) in die Nähe der Anschlussklemme (L).

Überziehen Sie alle Adern des Deckenanschlusses mit dem Silikon-schlauch (Y) (wichtig)! Klemmen Sie diese dann an die entsprechenden Kontakte der Anschlussklemme (L) (Zeichnung 2).

**II** **Aufhängen der Leuchte:** (Diese Montage führt man am Besten zu Zweit durch!) Legen Sie die gewünschte Pendelhöhe fest, und kürzen Sie beide Seile exakt mit geeignetem Werkzeug (z.B. Seitenschneider) (Zeichnung 3).

**Achten Sie unbedingt auf die Ausrichtung der Baldachinabdeckung (A):** Der Schutzleiteranschluss (Q) in der Abdeckung (A) zeigt auf den Kabelschuh (P) des Schutzleiters am Trafogestell (B)!

Führen Sie das Seile (-F) und (+F) durch die entsprechende Öffnung in der Baldachinabdeckung (A) (Zeichnung 4).

EN

**I** Attach the transformer frame (B) depending on the ceiling material with the supplied screws (G, H, J) (Illustration 1). **Pay attention to the orientation of the plus and minus pole as this determines the orientation and thus the view of the luminaire.**

Route the cores of the ceiling connection (M) near the connection terminal (L). Cover all cores of the ceiling connection with the silicone cover (Y) (important)! Then clamp them to the corresponding contacts of the connection terminal (L) (Illustration 2).

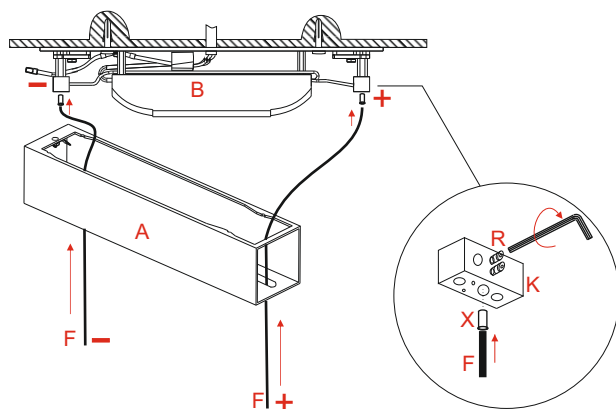
**II** **Hanging the luminaire:** (This assembly is best done by two!) Determine the desired pendulum height and shorten both cables precisely with a suitable tool (e.g. cable cutter) (Illustration 3).

**Pay attention to the orientation of the canopy cover (A):** The cable lug (P) of the protective conductor connection on the transformer (B) remain at the side of tab (Q) in the canopy cover (A)!

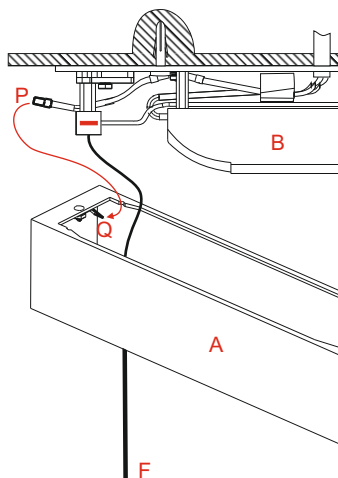
Guide the ropes (-F) and (+F) through the corresponding opening in the canopy cover (A) (Illustration 4).

## Montageanleitung /

5

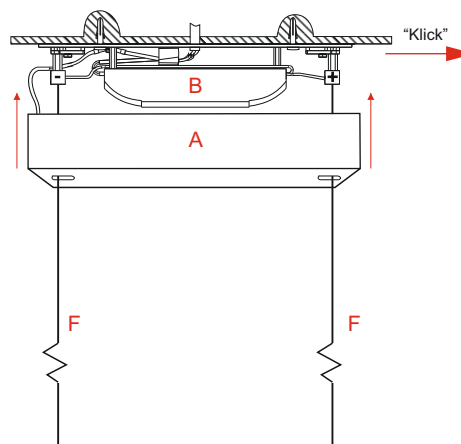


6

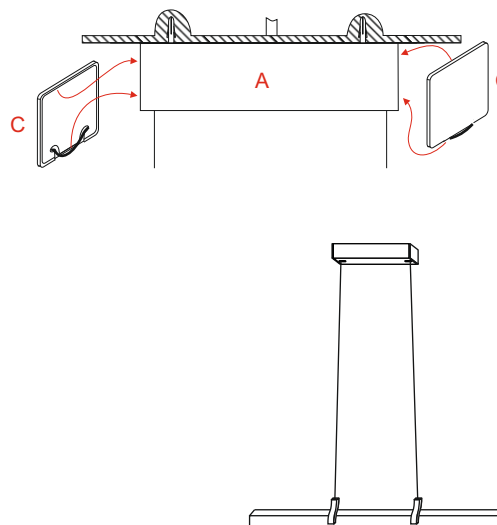


## Mounting Instruction

7



8



## SQUADRA MONO

DE

**III** Schieben Sie eine Endhülse (X) auf das Seilende (-F), und schließen Sie dieses an dem entsprechenden Messingblock (K) (am Trafogestell) an. Hierzu lösen Sie die Madenschrauben (R) (je 2 Stück) im Messingblock (K). Dann führen Sie das Seil mit der Endhülse in die untere Öffnung des Messingblocks und ziehen dann die Madenschrauben fest an. Wiederholen Sie diesen Schritt mit dem anderen Seil (+F) (Zeichnung 5).

**!!! ACHTUNG !!! Beachten Sie dabei die Ausrichtung des Plus- und Minus-Seile (+F, -F).**

**IV** Schieben Sie den Kabelschuh (P) des Schutzleiters am Trafogestell (B) auf die Lasche (Q) in der Abdeckung (A) (Zeichnung 6). Führen Sie die Baldachinabdeckung (A) über das Trafogestell (B). Verschieben Sie die Abdeckung seitlich, bis diese "einklickt" (Zeichnung 7).

**V** Zum Abschluss der Montage schließen Sie die Baldachinabdeckung (A) mit den Endkappen (C) (Zeichnung 8).

EN

**III** Slide one electric ferrule (X) onto the end of the cable (-F) and connect it to the corresponding brass connector (K) on the transformer (B). To do this, loosen the grub screws (R) (2 each) in the brass connector (K). Then insert the cable with the ferrule into the lower opening of the brass connector (K) and then tighten the grub screws.

Repeat this step with the other rope (+F) (Illustration 5).

**!!! WATCH OUT !!! Pay attention to the orientation of the plus and minus ropes (+F, -F).**

**IV** Push the cable lug (P) of the protective earth conductor on the transformer (B) onto the tab (Q) in the canopy (A) (Illustration 6). Guide the canopy cover (A) over the transformer (B). Move the cover sideways until it "clicks" (Illustration 7).

**V** To complete the assembly, close the canopy cover (A) with the end caps (C) (Illustration 8).