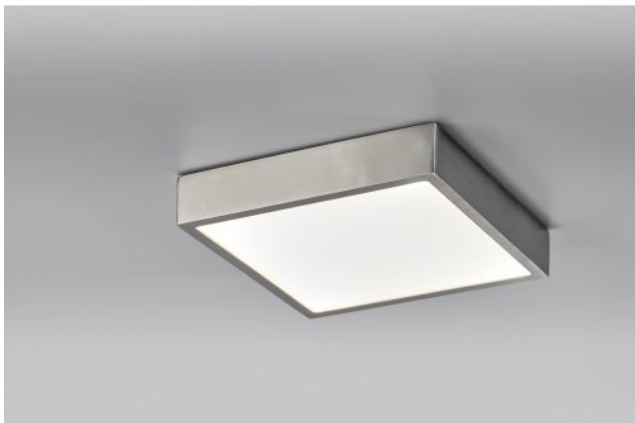


# Lupia Licht


## Venox MD



### Oberfläche

- níquel
- negro
- blanco

## Technical details

<b>País de origen</b>	 Alemania
<b>Fabricante</b>	Lupia Licht
<b>Índice de protección / Protección IP</b>	IP20
<b>Contenido del paquete</b>	LED
<b>entrada de tensión</b>	230 - 240 Volt
<b>material</b>	aluminio, vidrio acrílico
<b>Atenuación</b>	Regulable en el sitio con control de fase inversa
<b>Potencia en vatios</b>	24 W
<b>LED</b>	incluyendo
<b>El flujo luminoso en lm</b>	1.800
<b>Temperatura de color en grados Kelvin</b>	3.000 blanco cálido
<b>reemplazo de la bombilla:</b>	en el fabricante / en la fabrica
<b>Dimensions</b>	H 4 cm   B 23 cm   L 23 cm

## Descripción

The Lupia Licht Venox MD has a square shape with a length and width of 22.5 cm each. Its height is 4.3 cm. The light is emitted glare-free downwards from the LED ceiling light. The Venox MD is available in the surfaces black, white and matt nickel. A powerful LED with a colour temperature of 3,000 Kelvin warm white is included. The Venox MD is dimmable with a trailing edge phase dimmer.