

■ wi4-ab-1e-hb

DECKENLEUCHTE CEILING LUMINAIRE

mawa®

TECHNISCHE DATEN TECHNICAL DATA



Hersteller *Manufacturer:* mawa
 Artikel-Nr. *Article No.:* wi4-ab-1e-hb
 Spannung *Voltage:* 220 – 230 V
 Netzfrequenz *Power frequency:* 50/60 Hz
 Schutzklasse *Protection class:* I
 Schutzgrad *Degree of protection:* IP 20

Leuchtmittel *Light source:*

1 × Standard-LED
 12,7 W / 700 mA / Vf 18 V

1 × dim2warm-LED
 16,7 W / 450 mA / Vf 27 – 36 V

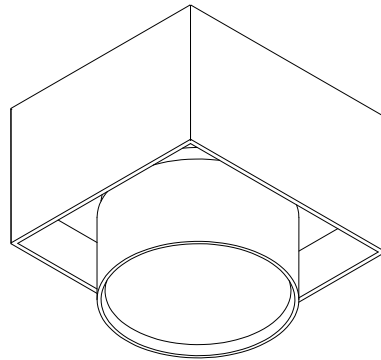
Dimmung *Dimming:*

DALI,
 phasendimmbar
 oder Bluetooth dimmbar
 DALI,
 phase-dimmable
 or bluetooth dimmable

Anschlussleistung

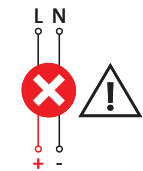
Connected load: Standard 15 W
 dim2warm 19 W

EEL: A++ – A



VERKABELUNG – PRIMÄRANSCHLUSS WIRING – PRIMARY CONNECTION

primär *primary*



sekundär *secondary*

Erlöschen der Garantie!
Loss of guarantee!

Zerstörung der LED-Platine!
Danger of PCB damage!

VERKABELUNG – SEKUNDÄRANSCHLUSS WIRING – SECONDARY CONNECTION

Treiber *driver*



LED

Treiber *driver*



LED

WICHTIG *IMPORTANT*

Montage nur durch einen autorisierten Elektroinstallateur! Niemals unter Spannung den Sekundäranschluss herstellen oder lösen! Die Lichtquelle dieser Leuchte darf nur vom Hersteller, einem von ihm beauftragten Servicetechniker oder einer vergleichbar qualifizierten Person ersetzt werden.

Mounting only by an authorized electrician! Never connect or disconnect the secondary connection under voltage! Light source of luminaire is allowed to be replaced by manufacturer, a service technician commissioned by manufacturer or a person with equivalent qualifications only.

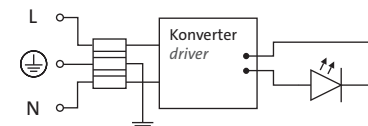
Achtung: Bitte ausschließlich die von mawa beigestellten Schrauben und Unterlegscheiben verwenden! Befestigungselemente wie bspw. Dübel müssen den Gegebenheiten vor Ort entsprechend ausgewählt werden!

Attention: Only use the screws and washers provided by mawa for mounting. Wall fixtures such as screw anchors have to be chosen according to local conditions!

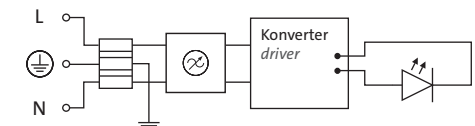
Produktsreihe bauartgeprüft durch
 Product series type approved by



STANDARD SCHALTPLAN STANDARD WIRING DIAGRAM



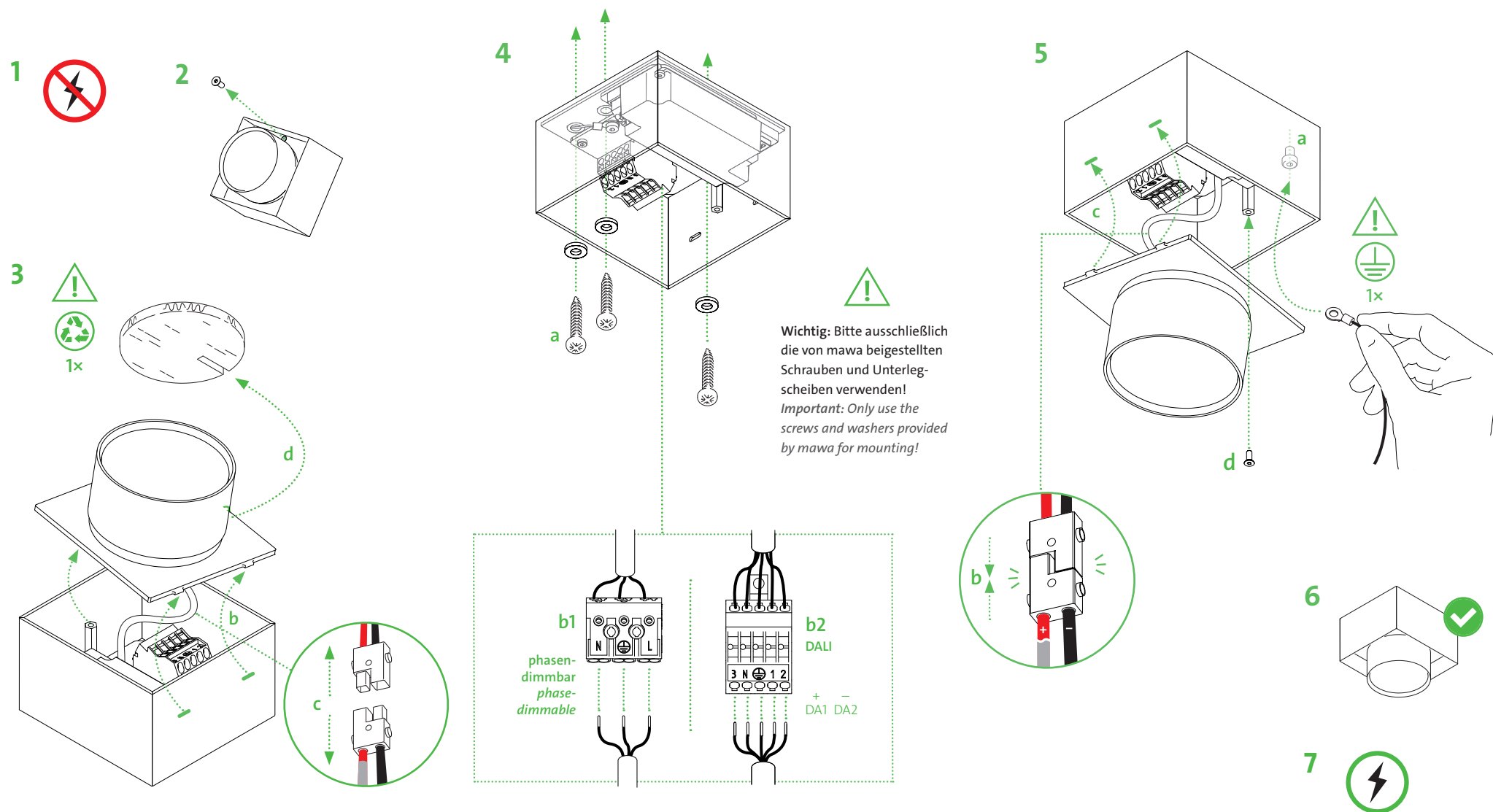
SCHALTPLAN WIRING DIAGRAM BLUETOOTH DIMMER (CBU-TED/-ASD)



■ wi4-ab-1e-hb

DECKENLEUCHTE CEILING LUMINAIRE

mawa®



■ wi4-ab-1e-hb

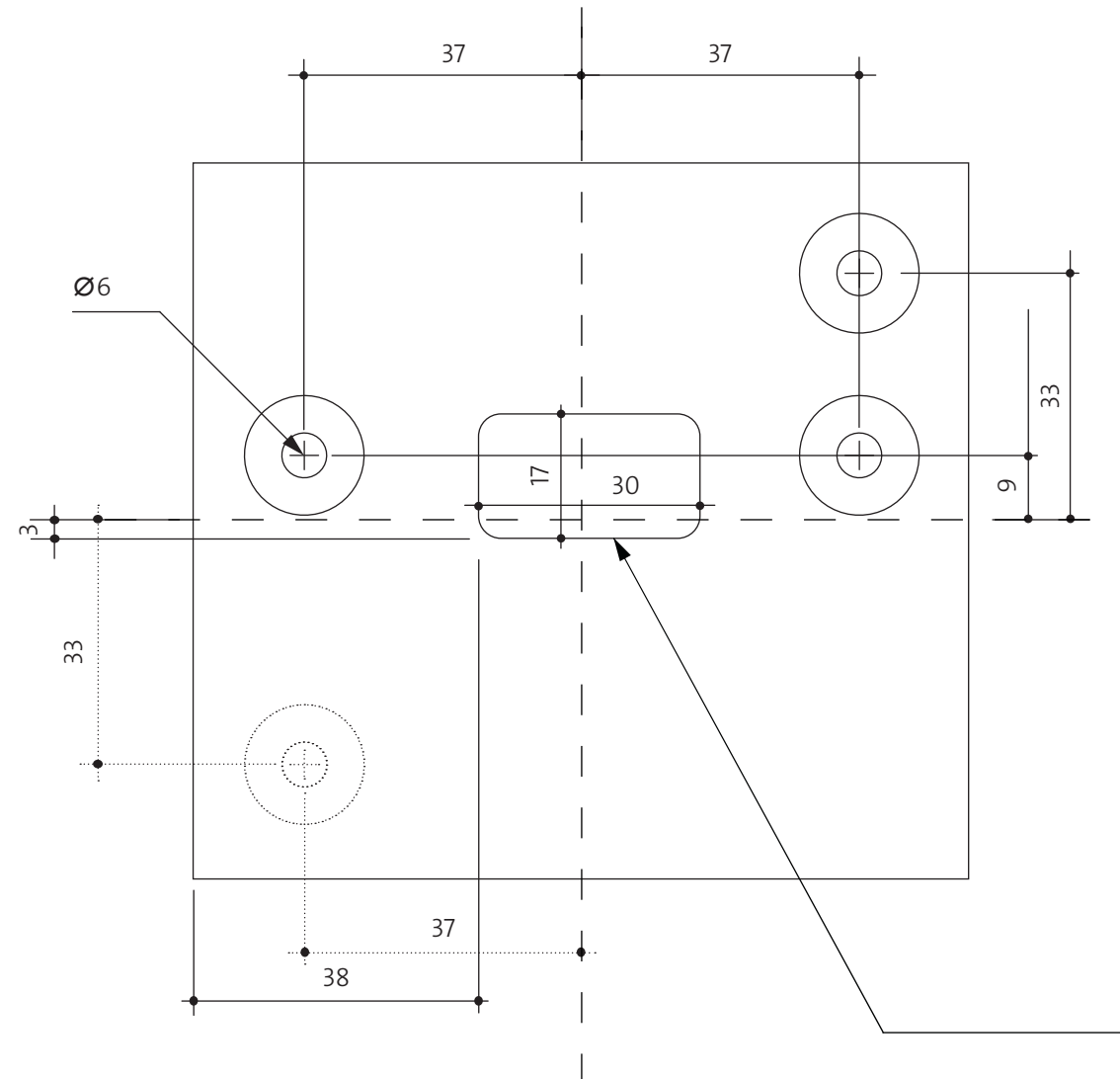
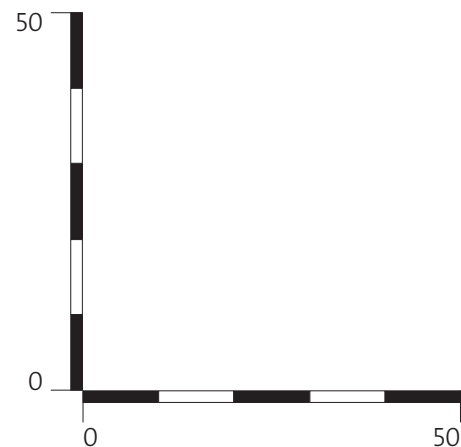
DECKENLEUCHTE CEILING LUMINAIRE



Wichtig: Druckereinstellung »Tatsächliche Größe« wählen, andernfalls kann der Ausdruck vom eigentlichen Zeichnungsmaßstab abweichen!

IMPORTANT: Please select printer option »real size«, otherwise the printed version could differ from the effective drawing scale!

Prüfmaß / alle Maßangaben in mm!
Test dimension / all dimensions in mm!



Kabeldurchführung
energy feed
230 V / 50 Hz