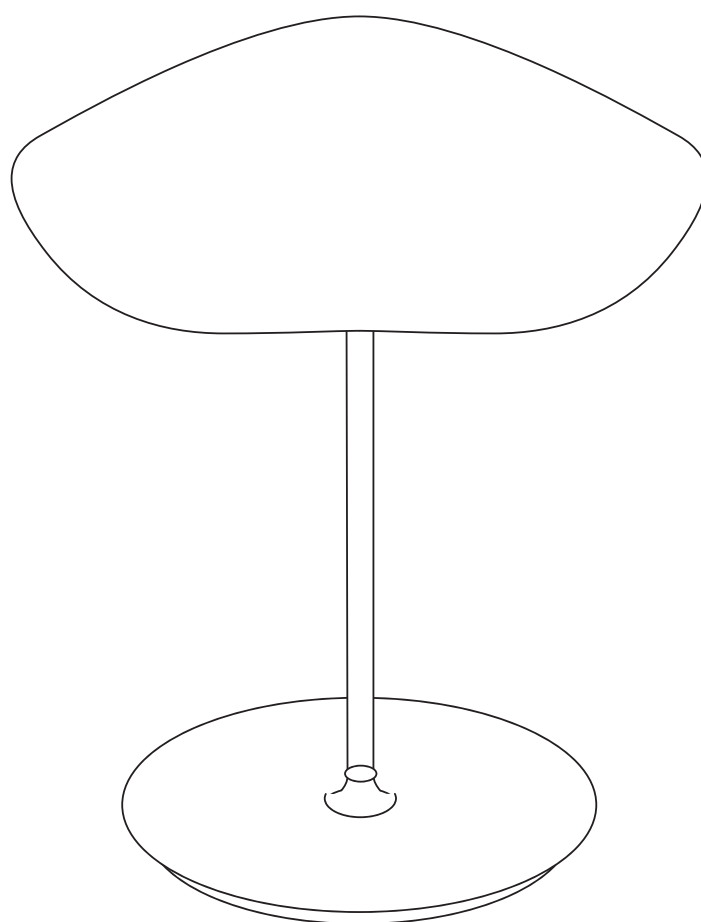


bover  
barcelona lights

Valentina  
M/29



## DATOS / DATA

Luminaria: VALENTINA M/29

Tipología: Luminaria Suspensión

Año: 2020

Luminaire: VALENTINA M/29

Typology: Pendant Lamp

Year: 2020

## TESTS / TESTS

Este producto ha sido sometido a las pruebas de seguridad eléctrica: continuidad, aislamiento, rigidez dieléctrica y toma tierra.

*This product has been subjected to the electrical safety test for: continuity, insulation, dielectric strength.*

## INSTRUCCIONES DE LIMPIEZA / CLEANING INSTRUCTIONS

No emplear alcohol ni disolventes, utilizar un paño suave.

*Do not use alcohol or solvents, use a soft cloth.*



Aislamiento básico más aislamiento secundario o ambos sustituidos por un aislamiento reforzado.  
Toma de tierra: excluida.

*Basic insulation plus second insulation or both replaced by reinforced insulation.*

*Grounding: Excluded.*



Todos los productos están fabricados siguiendo las normas de seguridad y electromagnetismo de Europa: EN60598-1:2015+ A1:2018 + EN 60598-2-4:2018 y marcado CE.

*All products are manufactured according to the set safety and electromagnetism standards of Europe: EN60598-1:2015+ A1:2018 + EN 60598-2-4:2018 y marcado CE.*



Aparato preparado para el montaje directo sobre superficies normalmente inflamables.

*Ready for mounting on normally flammable surface.*



## DATOS TÉCNICOS / TECHNICAL DATA

Luminaria sólo para uso interior.

Factor de potencia: > 0,9

Tensión de entrada: 100-240V~50/60 Hz

Vatios de la Luminaria: W

*Light for indoor use only.*

*Power factor: > 0,9*

*Input voltage: 100-240V~50/60 Hz*

*Luminaire's Watts: W*



Este símbolo en su equipo o embalaje indica que el presente producto no puede ser tratado como residuo doméstico normal, sino que debe entregarse en el correspondiente punto de recogida de equipos eléctricos y electrónicos.

Para recibir información detallada sobre el reciclaje de este producto, por favor, contacte con su ayuntamiento, su punto de recogida más cercano o el distribuidor donde adquirió el producto.

*This symbol on the product or its packaging indicates that it must not be treated as household waste. It should, in fact, be handed in at a recognised collection point for recycling electrical and electronic equipment.*

*For more detailed information about the recycling of this product, please contact your local city office, your household waste disposal service or the shop where you purchased the product.*



#### NOTA DE AVISO / NOTE

Por las características de su proceso productivo, los LEDS incluidos en las luminarias pueden mostrar una ligera variación en el tipo de luz.

*Due to LED manufacturing process characteristics, luminaires including this light source may have a slight variation in the light tone.*



#### AVISO / WARNING

Para el correcto funcionamiento y durabilidad de la luminaria se recomienda que la instalación sea realizada por un profesional.

*For the unit to work correctly and to last longer, it is recommended that the installation is carried out by a professional.*



#### IMPORTANTE / IMPORTANT

Desconectar la conexión de red antes de ser manipulada y realizar el cambio de lámparas sólo cuando se haya enfriado.

*Disconnect from the mains before handling and only replace the bulb when it has cooled down.*



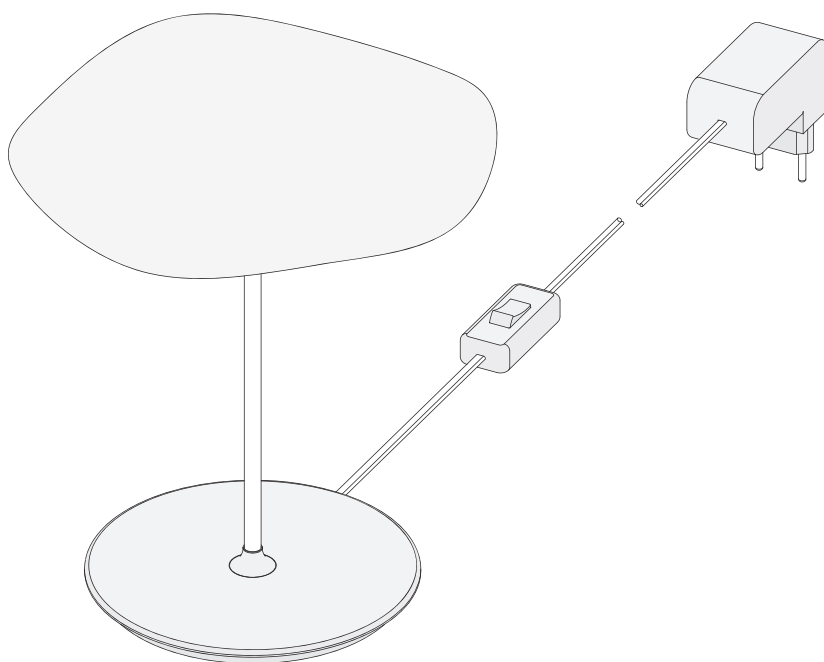
#### NOTA / NOTE

Si el cable flexible o cordón de esta luminaria está dañado, debe sustituirse exclusivamente por el fabricante o su servicio técnico o una persona de cualificación equivalente con objeto de evitar cualquier riesgo.

*In case the flexible wire gets damaged, it must be replaced only and exclusively by the manufacturer, its technical service or any other qualified person in order to avoid any risk.*

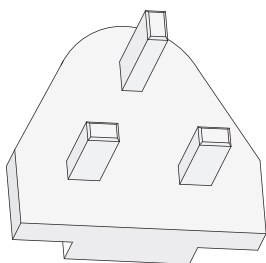


## INSTRUCCIONES DE MONTAJE / *ASSEMBLY INSTRUCTIONS*

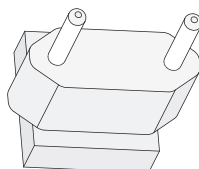


Driver enchufable con diferentes clavijas / *Pluggable driver with different plug.*

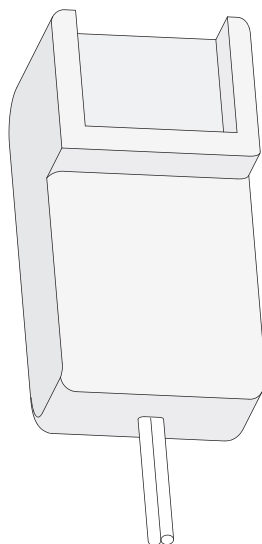
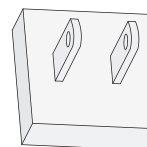
Type A



Type C



Type G



Este producto contiene una fuente luminosa de la clase de eficiencia energética: E

*This product contains one light source of energy efficiency class: E*

Código BOVER / *BOVER Code*: BOV034

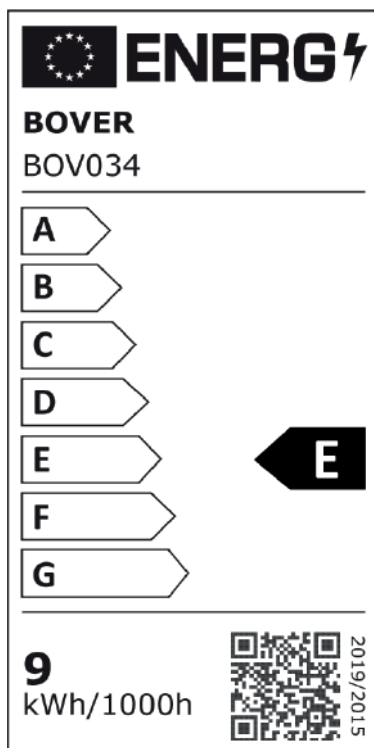
Número de registro EPREL / *EPREL registration number* : 1026633



Fuente de luz reemplazable por un profesional.  
*Replaceable light source by a professional.*



Mecanismo de control reemplazable por un profesional.  
*Replaceable control gear by a professional.*





Avda. Catalunya 173  
Polígon Ind. Sud  
08440 Cardedeu  
Barcelona, Spain

T. +34 938 713 152  
F. +34 938 462 089  
[info@bover.es](mailto:info@bover.es)  
[www.bover.es](http://www.bover.es)

1231 Collier Road,  
Suite C  
Atlanta, GA 30318  
United States

T. +1 (404) 924 2342  
[info@boverusa.com](mailto:info@boverusa.com)  
[www.boverusa.com](http://www.boverusa.com)