



■ wm-23-G2

EINBAULEUCHE RECESSED LUMINAIR

TECHNISCHE DATEN
TECHNICAL DATA

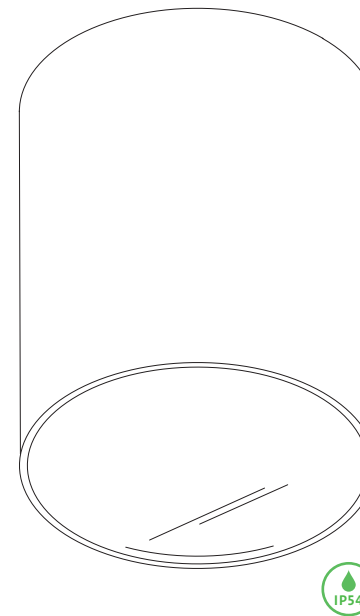
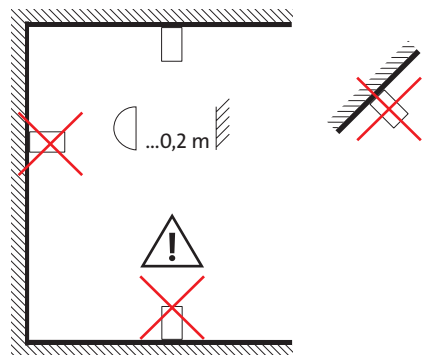
Hersteller *Manufacturer:* mawa
 Artikel-Nr. *Article No.:* wm-23-G2
 Spannung *Voltage:* 220 – 230 V
 Netzfrequenz *Power frequency:* 50/60 Hz
 Schutzklasse *Protection class:* I
 Schutzgrad *Degree of protection:* IP54

Leuchtmittel *Light source:*
 1 x Standard-LED
 9 W / 500 mA / Vf 18 V

Dimmung *Dimming:*
 phasendimmbar
phase-dimmable

Anschlussleistung
Connected load: Standard 11 W

EEL: Dieses Produkt enthält eine Lichtquelle der Energieeffizienzklasse **G** (2700 K, 3000K).
This product contains a light source of energy efficiency class G (2700 K, 3000 K).



WICHTIG IMPORTANT

Montage nur durch einen autorisierten Elektroinstallateur! Eingriff nur durch autorisiertes Fachpersonal.

Nur Innenraum geeignet.

*Mounting only by an authorized electrician!
 Intervention in the light by authorized technical personal only.*

Only for indoor use.

! Die Leuchte erfüllt die Anforderungen nach Schutzgrad IP54 nur bei Montage auf einer ebenen Oberfläche.

The protection degree of the light (IP54) is only maintained when mounted on a level surface.

Produktserie bauartgeprüft durch
 Product series type approved by

VERKABELUNG – PRIMÄRANSCHLUSS
 WIRING – PRIMARY CONNECTION

primär *primary*



Erlöschen der Garantie!
 Loss of guarantee!
 Zerstörung der LED-Platine!
 Danger of PCB damage!

sekundär *secondary*

VERKABELUNG – SEKUNDÄRANSCHLUSS
 WIRING – SECONDARY CONNECTION

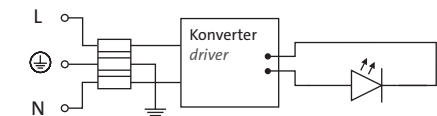
Treiber *driver*



Treiber *driver*

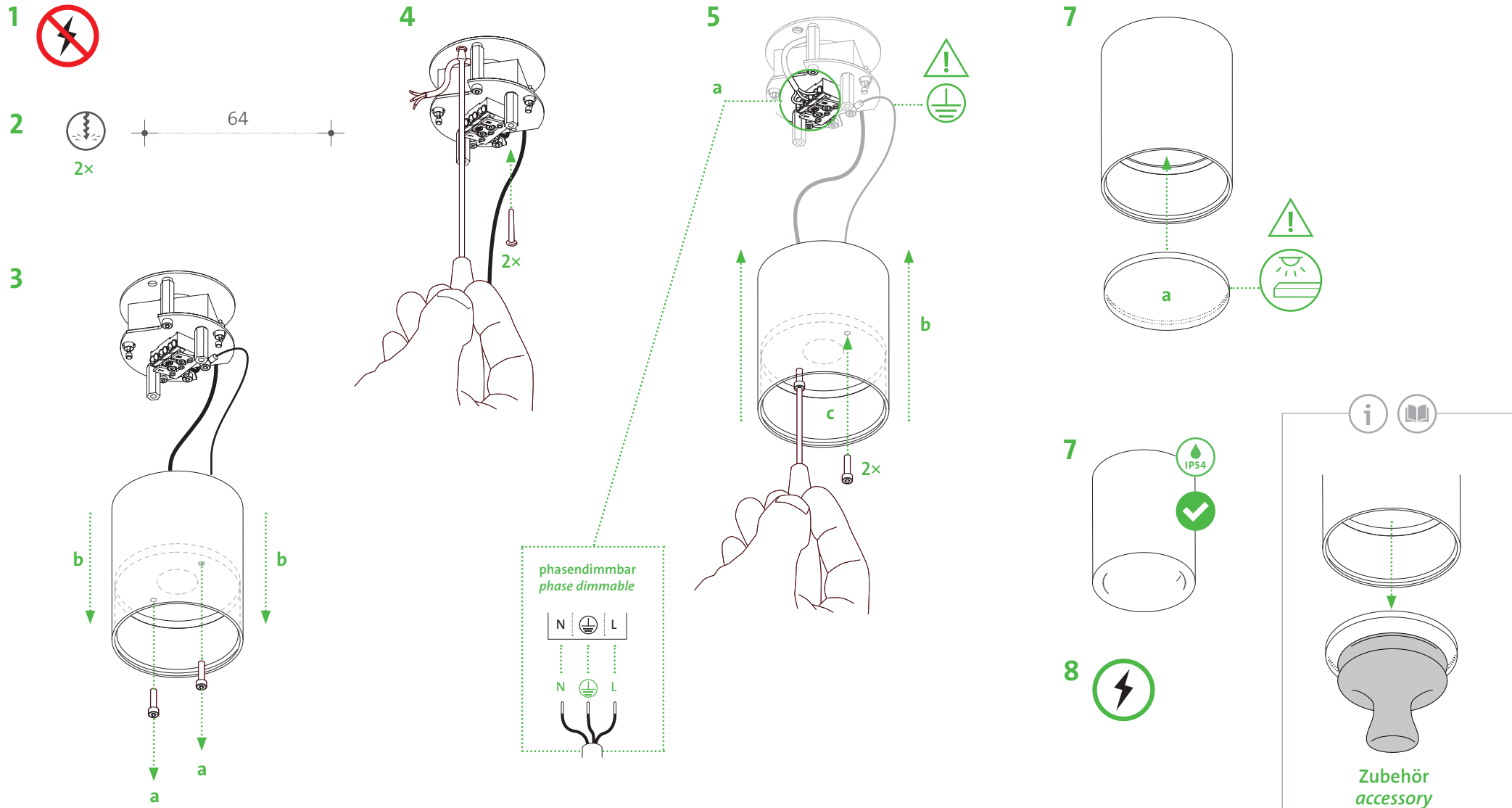


SCHALTPLAN WIRING DIAGRAM



■ **wm-23-G2**

DECKENLEUCHE CEILING LUMINAIRE



■ We are pleased that you have decided in a favour of mawa light.