



Giulietta W

wall





ISTRUZIONI DI MONTAGGIO / ASSEMBLY INSTRUCTIONS / INSTRUCTIONS DE MONTAGE / MONTAGEANLEITUNGEN / INSTRUCCIONES DE MONTAJE

AVVERTENZE

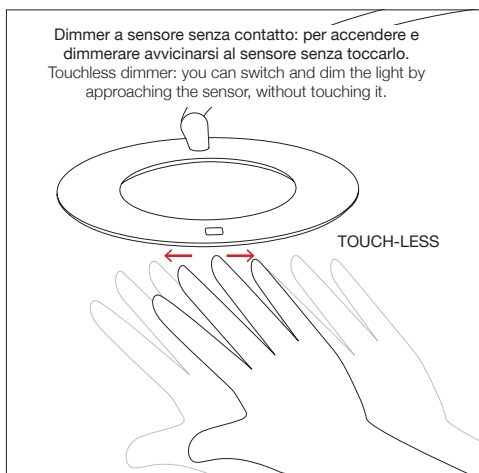
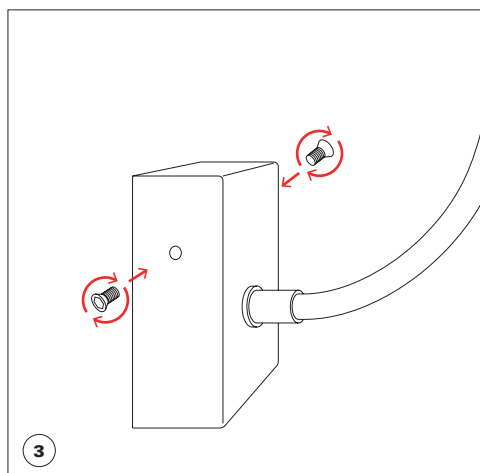
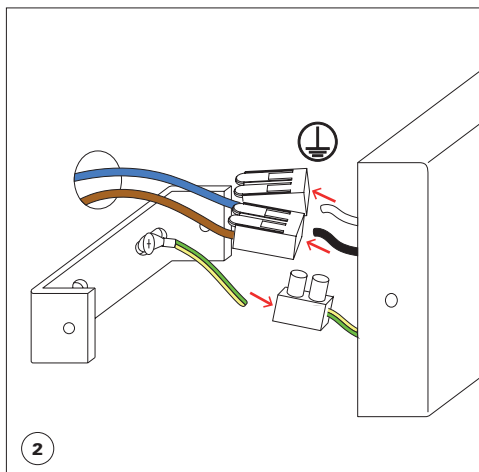
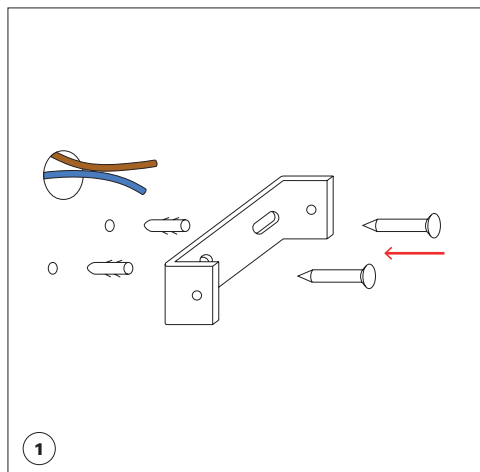
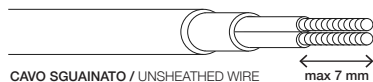
- Togliere la tensione di alimentazione prima di effettuare l'installazione e per interventi di manutenzione o in caso di cattivo funzionamento.
- Si consiglia l'utilizzo dei guanti in dotazione. Per la pulizia della superficie utilizzare un piumino rimuovi-polvere.
- Non toccare lo schermo protettivo quando la lampada è accesa.

WARNINGS

- Switch off the power supply before installing, servicing or in case of malfunctioning.
 - We suggest you to use the gloves provided. We recommend using a feather duster to clean the surfaces.
 - Please do not touch the lamp's protective shield when the lamp is switched on.
-

tensione di rete / voltage		lampadine / bulbs	trasformatore / transformer	dimmerazione / dimming
220V - 240V		1 x 4W scheda LED 5V	5V 240V	touch-less
		1 x 4W LED board 5V	5V 240V	touch-less
I classe class	IP20 classe di protezione protection class	 persone suggerite per il montaggio people required for mounting		 MADE IN ITALY

PER RAGIONI DI SICUREZZA, SI CONSIGLIA DI SPELARE IL CAVO PER MAX 7 MM.
 FOR SAFETY REASONS WE SUGGEST NOT TO UNSHEATH THE WIRE MORE THAN 7 MM.



WARNING

Sebbene selezionati e testati, i componenti elettronici della scheda LED di Giulietta, come qualunque componente elettronico, possono presentare dei ronzii. Non sono da considerarsi difetto, ma caratteristica dell'elettronica della lampada. Non esistono norme internazionalmente riconosciute in merito all'accettabilità dei ronzii, anche se esistono delle tabelle di riferimento dei dBA (Decibel percepiti) considerati accettabili e non nocivi per l'orecchio umano. Tali soglie di accettabilità possono variare a seconda delle interferenze e dell'ambiente circostante (conformazione dell'ambiente/stanza, presenza di altri apparecchi, etc).

Although selected and tested, also the electronic components of the Giulietta LED board, as any electronic component, may produce buzzing or noises. This cannot be considered a defect, but a standard feature of electronic of the lamp. There are no internationally recognized rules about the buzz acceptability, but there are some reference outlines about the dBA level which can be considered acceptable and not dangerous or damaging for human ear. These noise limits may vary according to interferences and environment (configuration of the space/room, presence of other electric devices, etc).

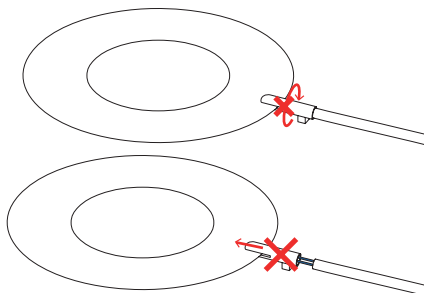
Intensità della Luce / Light Intensity

4 STEP



Per orientare Giulietta W,
modificare la posizione del flex tenendolo con entrambe le
mani. Non ruotare o tirare la testa con i LED.

To adjust Giulietta W,
change the position of the flex holding it with both ends. Do
not turn or pull off the head with hoop LEDs.



Questa apparecchiatura non deve essere smaltita come un normale rifiuto urbano, ma deve essere portata nel punto di raccolta appropriato per il riciclaggio di apparecchiature elettriche ed elettroniche. Provvedendo a smaltire questo prodotto in modo appropriato, si contribuisce ad evitare potenziali conseguenze negative per l'ambiente e per la salute umana, che potrebbero derivare da uno smaltimento inadeguato del prodotto. Per informazioni più dettagliate sul riciclaggio di questo prodotto, contattare l'ufficio comunale, il servizio locale di smaltimento rifiuti o il rivenditore presso il quale è stato acquistato il prodotto.

This equipment may not be treated as household waste. Instead it shall be handed over to the applicable collection point for the recycling of electrical and electronic equipment. By ensuring this product is disposed of correctly, you will help prevent potential negative consequences for the environment and human health, which could otherwise be caused by inappropriate waste handling of this product. For more detailed information about the recycling of this product, please contact your local city office, your household waste disposal or the dealer where you purchased this product.

